



# ゆきぐみだより

令和2年度 4月号 西明寺幼稚園

## ご進級おめでとうございます

風もすっかり暖くなり、いよいよ新しい年度が始まりました。今年度は、雪組112名でスタートします。これまでの環境と変わり、遊びの中でも不安や緊張もあると思います。一人ひとりの気持ちを受け止めて、信頼関係を深め、楽しい幼稚園生活が送れるように保育を行っていききたいと思います。

また、様々な体験を通して自らチャレンジできる環境作りを行っていききたいと思います。

一年間、ご家庭の皆様のあたたかいご理解とご協力をお願い致します。

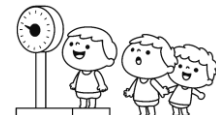
## ★4月の目標★

- ◎年長児としての自覚を持って生活し、自分でできることは自分でする。
- ◎新しいクラスの担任や友達と関わり持ち、新しい環境に慣れる。
- ◎春の自然に親しむ。



## 《4月の行事》

- ◇9日(木) … 午前保育・始業式
- ◇10日(金) … 午前保育・身体測定
- ◇13日(月) … 午前保育・葵の会総会



(親子降園のため、帰りのバスはありません。)

- ◇14日(火)～16日(木) … **1時30分降園**で、この3日間は毎日、給食です。

この3日間は、  
帰りの時間に  
気をつけて下さい。

※バス通園の方は、時刻表の**夕の時刻から  
マイナス1時間**してバス停に来て下さい。

※紫コース 又は、園にお迎えの際は、

13時30分から14時30分までに園に来て下さい。

- ◇17日(金) … 通常保育 (給食) 小久保 香都子先生による健康指導があります。  
**ズボンで登園して下さい。裸足で行うため、タイツはご遠慮下さい。**

- ◇23日(木) … 誕生日会

- ◇24日(金) … 園田 千紗先生・杉浦 真美奈先生によるダンス指導があります。

**ズボンで登園して下さい。**

- ◇27日(月)・28日(火)・30日(木)・5月1日(金) … 4日間とも**午前保育**・家庭訪問

※ 5月7日(木)～通常保育 (**弁当**) が始まります。

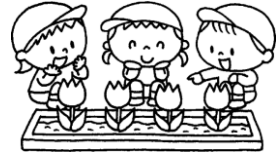


## 《できるかな?》(お家の方と練習してみよう)

☆元気に挨拶できるかな?(先生やお友達にしよう)

☆家族の名前が言えるかな?

☆住所・電話番号を覚えよう。(言って良い時、悪い時があることを教えてあげてください)



## 【お願い】



### ◎欠席連絡(電話)について

体調不良など電話での連絡は、朝8時30分~9時30分までにお願いします。

(8時30分前の電話はご遠慮下さい。)

◎出席ノート(お帳面)に、園児・保護者・緊急連絡先などの記入欄があります。けが等で病院にかかる場合、緊急に連絡することが起こった場合などに必要となりますので、必ず記入しておいて下さい。

◎習い事などで毎週お迎えになる方は、新しい担任に必ず伝えて下さい。曜日・レッスンが休みの場合・午前保育や1時30分降園の場合は、バスかお迎えかなど、どのようにするかお手紙で教えて頂けたらと思います。

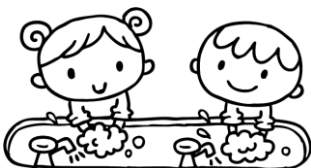
◎お迎えが、友達のお母様になるときは、必ず、該当園児の保護者様のご連絡をお願いします。間違いなく安全にお子様を引き渡すため、双方(託す方と託される方)から手紙 又は 電話連絡をして下さい。ご理解とご協力をお願い致します。

◎園からのお手紙は、「おたよりファイル」にはさんで、通園カバンに入れておきます。必ず確認して、翌日に持たせて下さい。

また、家からの(お迎えや早退、お子様の体調についてなど)手紙は、おたよりファイルには、はさまないで下さい。必ず、担任か教師に手渡しして下さい。

◎制服についてですが、新しい制服で登園するようにお願いします。旧ブレザー・旧スカート・旧ズボン、お着替えとして使うことは大丈夫です。

◎幼稚園では、新型コロナウイルス感染の予防のため、手洗い、うがいをしっかり行うように、気を配りますが、感染予防のため、できるだけ毎日、マスク着用のご協力をお願いします。



◎毎日、ポケットにハンカチを入れてきて下さい。また、午前保育でも水筒を持たせて下さい。

◎お弁当には、おやつのような物は、入れないで下さい。

◎ひらがなの練習を行いますので、書きやすい鉛筆(Bまたは2B)を2本と消しゴムを1つ筆箱に入れて持たせて下さい。鉛筆のキャップは必要ありません。2本とも削ったものを用意して下さい。消しゴムはおもちゃのような物ではなく、普通の消しゴムを持たせて下さい。葵の会より進級祝いとしていただいた筆箱セットでも結構です。

また、筆箱・鉛筆1本1本・消しゴムの全てに記名をして下さい。



### ★歯磨きについて★

14日(火)より給食が始まりますので、歯磨きを始めたいと思います。

歯ブラシ・コップを持たせて下さい。

※ 歯磨き粉を持たせてもらっても構いません。

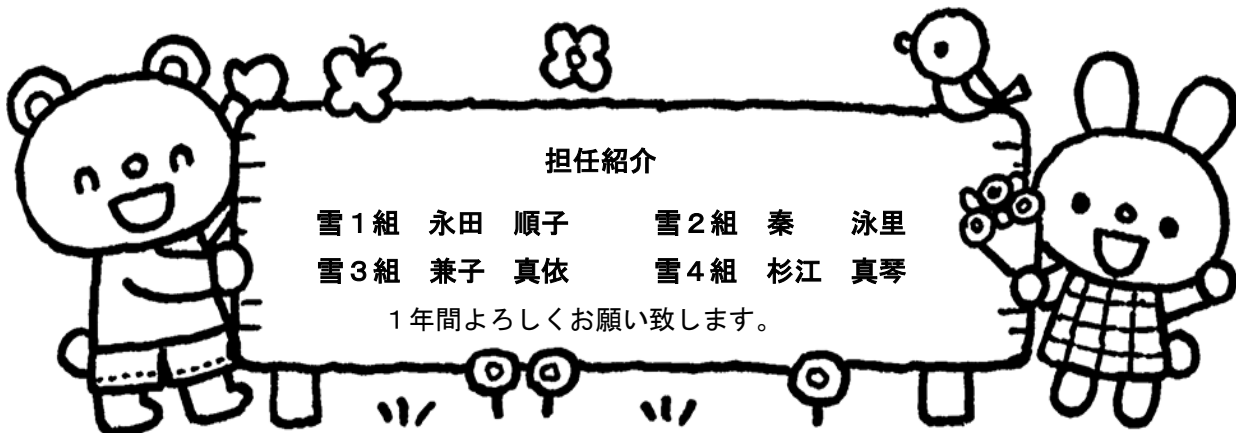
(必ず、全てのものに記名をお願いします。)



### ★女の子のお子様について★

暖かい季節となり、体を動かし活動を行うと汗をかいたりします。衛生面などを考え、髪の毛の長いお子様は縛って登園して下さい。その際、お子様が自分で帽子をかぶれる程度のゴムでお願いします。(大きすぎるものはご遠慮下さい。)

尚、カチューシャは安全面を考え、園では使用をやめたいと思いますのでよろしくお願いします。



【お知らせ】

- ・園で作った絵や作品は、今年も去年同様、作品持ち帰り袋に入れて持ち帰ります。
- ご家庭で絵を順番にまとめる方は、持ち帰った際に、日付を描くことをおすすめします。

《 13日(月)までに持ってくるもの 》

○園児生活調査票①&②、自宅地図、食物アレルギーに関するアンケート … 4枚

変更箇所は訂正し、年長児の欄を記入する用紙もあるので、4枚とも確認をお願いします。

○お道具箱



・筆箱 (削った鉛筆2本 と 消しゴム)



・粘土ケース(粘土)



・はさみ



・マジック



・のり



・クレパス



○なわとび



○遊び着 (スモック)



○ピアノカ



○自由画帳



○作品持ち帰り袋 (水色)

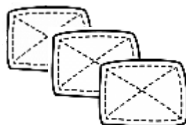


全てに新しいクラス・氏名を記入して下さい。

◆石鹸(不要な石鹸がありましたらご協力お願いします。)



◆雑巾…3枚



記名はいりません。

☆自由画帳は、4月に教材として新しいものを配布します。月組で使っていたものを葵の会総会の日までに、持ってきていただいても構いません。保育中に使いますので、園で保管します。

☆雪組では、『がくしゅうあそび』を園の教材として使い、1年を通して使っていきます。

