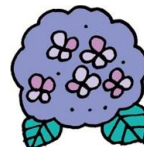


保護者および地域の皆様へ

西明寺幼稚園



ちびっこ保育・あおぞら保育のご案内



西明寺幼稚園では毎月、未就園児さんを対象に「ちびっこ保育」を行っています。今年度も月に1, 2回程度の開催を予定しています。西明寺幼稚園では、幼稚園のミニ体験ができる「ちびっこ保育」と、園庭開放の「あおぞら保育」があります。

「ちびっこ保育」「あおぞら保育」は、保護者様と一緒に幼稚園に来ていただき、同年齢のお子様との交流の場にし、幼稚園について知り、幼稚園の楽しさを体験していただくことをねらいとしています。ちびっこ保育、あおぞら保育のどちらかにご参加下さい。(参加費無料)

6月は、下記の日程で行います。

ご近所に2～3歳のお子様がみえましたら、お手数ですがその旨ご連絡ください。

	ちびっこ保育 (ミニ体験)	あおぞら保育 (園庭開放)
日時	6月20日 (木) 10時30分～11:20 (受付10:20～)	6月13日 (木) 10:30～11:20 (受付10:20～)
場所	多目的ルーム	南運動場(前半) 多目的ルーム(後半)
対象	2～3歳児	2～3歳児
募集人数	15名程度	15名程度
内容	絵本や、紙芝居を読みます。また保護者様と一緒に手遊びをしたり、他にもいろいろと季節を盛り込んだ内容で楽しい遊びをします。ちょっとした制作もあり、幼稚園の保育の様子を体験することができます。	幼稚園の運動場を開放します。保護者様と一緒に遊んだり、同年齢のお子様と交流をもったり、他の保護者様とお話しをしたり、幼稚園で遊ぶ楽しさを体験して下さい。後半はお部屋に入り、ちょっとした手遊びや絵本の読み聞かせも予定しています。
持ち物	水筒(必要に応じてお持ち下さい。)	帽子、水筒、タオル (その他必要に応じてお持ち下さい。)
保険料	1回 18円 (来園された未就園児さんの不慮の事故に対応する保険に加入していただきます。) 受付の際に保険料をお支払い下さい。	

※あおぞら保育は、雨天の場合、お部屋での自由遊びになります。

《申し込み方法》

電話にてお申し込みください。下記の時間帯で受付をします。

☎ 87-2661(担当:野畑)

受付	6月6日 (木) 9:00 ~ 12:00 ※すべての方の受付を9:00から行います。 お子様のお名前・性別・電話番号・在園児関係かどうか併せてお知らせ下さい。
----	--

※上記の時間以外は、お受けできませんのでご了承下さい。(定員になり次第、受付を終了します)